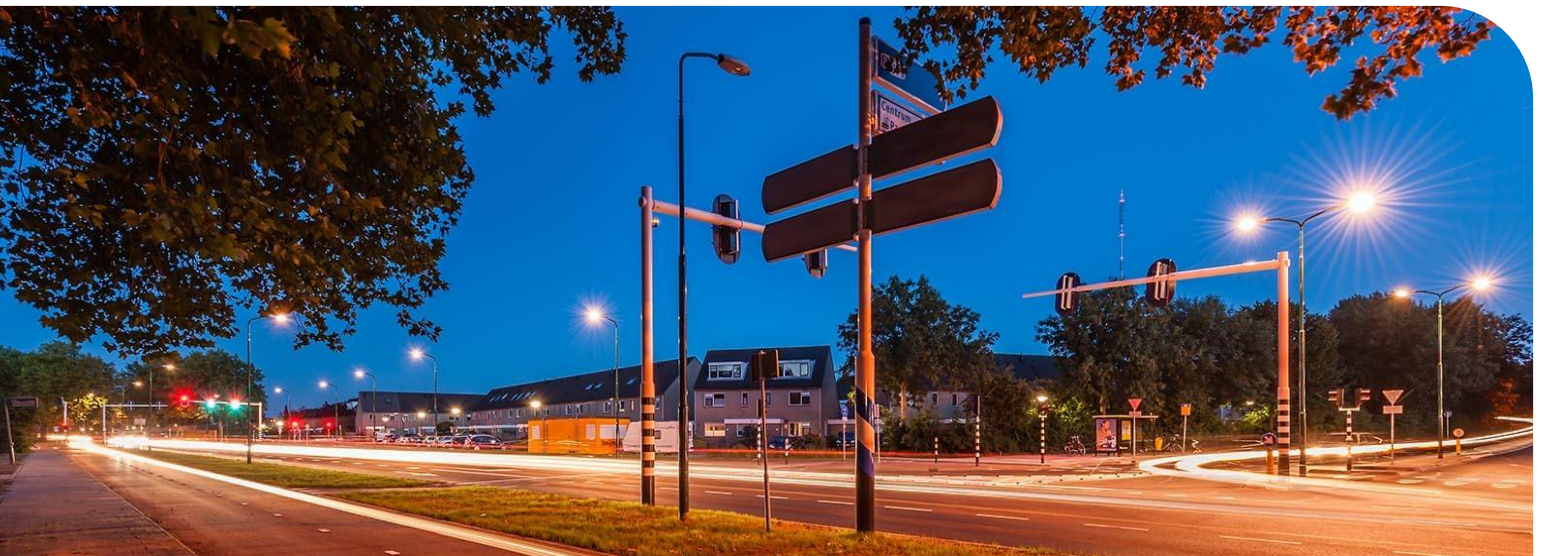


## Halfjaarverslag 2024



Criteria  
Opgesteld door  
Opgesteld op  
Kenmerk

Conform niveau 3 op de CO2-prestatieladder 3.1 en ISO 14064-1 norm  
S. Ramdjanbeg, L. Moerman en M. Vermeulen  
31-10-2024  
A02.RAP093

## Inhoudsopgave

1.	Inleiding en verantwoording .....	3
2.	Organisatie en beleid .....	3
2.1	Beschrijving van de organisatie .....	3
2.2	Beleid .....	3
2.3	Scope .....	3
2.4	Informatie .....	3
3.	Emissie inventarisrapport .....	3
3.1	CO <sup>2</sup> verantwoordelijke.....	3
3.2	Referentiejaar en rapportageperiode.....	3
3.3	Boundary.....	4
3.4	GHG emissies .....	4
3.5	Projecten met gunningsvoordeel .....	4
4.	Voortgang reductiedoelstellingen.....	5
4.1	Doelstellingen per scope .....	5
4.2	Maatregelen .....	6

## 1. Inleiding en verantwoording

Dit jaarverslag geeft inzicht in onze voortgang ten opzichte van onze CO<sub>2</sub>-reductiedoelstellingen, zowel voor het bedrijf als voor projecten waarbij CO<sub>2</sub>-gerelateerd gunningsvoordeel is behaald. Het rapport is bedoeld om onze inspanningen te stimuleren en bij te dragen aan de realisatie van onze reductiedoelstellingen voor scope 1 en 2.

## 2. Organisatie en beleid

### 2.1 Beschrijving van de organisatie

Al meer dan 13 jaar werken wij met passie aan het verbeteren van de kwaliteit van de openbare ruimte. In opdracht van gemeenten, provincies, aannemers en projectontwikkelaars leveren wij civieltechnisch advies en ingenieursdiensten.

Wij geloven in transparantie en herleidbaarheid en werken met een op maat gemaakte **Levv-omgeving** om onze klanten inzicht te bieden in elke stap van een project. Door onze open werkwijze bouwen we efficiënter en weten klanten altijd waar ze aan toe zijn.

Wij ontwikkelen mee met de markt en spelen in op actuele thema's zoals smart cities, e-mobility, de energietransitie en verduurzaming. Door vanaf het begin alle aspecten van een project helder te krijgen, beperken we kosten en risico's en verhogen we de kwaliteit.

### 2.2 Beleid

De directie van Pro Infra BV hecht veel waarde aan het milieu en zet zich in voor een betere toekomst. Ons beleid richt zich op:

- Het voldoen aan eisen voor CO<sub>2</sub>-reductie;
- Actief meedenken en werken aan CO<sub>2</sub>-doelstellingen van opdrachtgevers;
- Het direct en indirect terugdringen van CO<sub>2</sub>-uitstoot waar mogelijk.

### S. (Shafa'at) Ramdjanbeg

Nootdorp,  
01-09-2024

### 2.3 Scope

Civieltechnisch advies- en ingenieursbureau

### 2.4 Informatie

Voor meer informatie over de CO<sub>2</sub>-Prestatieladder en ons energiemeetplan verwijzen wij je graag naar onze website.

## 3. Emissie inventarisrapport

### 3.1 CO<sup>2</sup> verantwoordelijke

Voor vragen over dit verslag kunt u terecht bij onze CO<sub>2</sub>-verantwoordelijke: **S. (Shafa'at) Ramdjanbeg**.

### 3.2 Referentiejaar en rapportageperiode

In 2024 is Pro Infra BV gestart met het opstellen van jaarverslagen volgens de richtlijnen van de CO<sub>2</sub>-Prestatieladder niveau 3. Dit verslag heeft betrekking op het eerste halfjaar van 2024. Het referentiejaar is 2023.

### 3.3 Boundary

In hoofdstuk 4.1 van de CO<sub>2</sub> prestatieladder worden twee methodes beschreven waarop de “organizational boundary” kan worden bepaald. De boundary is bepaald op basis van de aandelenmethode (GHG methode; equity share approach). Onderstaand worden de juridische entiteiten genoemd die als boundary geldt voor het berekenen van de CO<sub>2</sub>-footprint van (Pro Infra BV). Naast Pro Infra BV bestaat er op dit moment ook nog een lege bv (Pro Infra Project Support BV) en een financiële holding Spectrum Unlimited Horizon Holding BV. Deze worden niet meegenomen met de boundary.

#### Boundary:

#### Pro Infra BV

Gildeweg 11  
2632 BD Nootdorp (Zuid-Holland)  
T +31 (70) 3306634  
KvK Den Haag: 60089598

### 3.4 GHG emissies

De emissies van Pro Infra BV worden berekend volgens het **Greenhouse Gas Protocol (GHG-Protocol)** en zijn ingedeeld in twee scopes:

- **Scope 1:** Directe emissies (zoals brandstofverbruik).
- **Scope 2:** Indirecte emissies (zoals elektriciteitsverbruik).

Op basis hiervan ontstaat een CO<sub>2</sub>-footprint die we analyseren en monitoren om onze voortgang te evalueren.

Scope 1			Kg CO <sub>2</sub> /eenheid	TON CO <sub>2</sub>	%
Benzineverbruik	Benzine (E10 blend)	2.451 Liter	2,821	6,9	39,28%
Aardgas	Aardgas	1.606 m <sup>3</sup>	2,134	3,4	19,47%
			<b>10,34</b>	<b>58,75%</b>	
Scope 2			Kg CO <sub>2</sub> /eenheid	TON CO <sub>2</sub>	%
Grijze stroom		12.271 kWh	0,536	6,58	37,36%
Elektrische auto		1.278 kWh	0,536	0,69	3,89%
			<b>7,26</b>	<b>41,25%</b>	
<b>Totaal</b>		<b>Netto CO<sub>2</sub>-uitstoot</b>			<b>17,60</b>

### 3.5 Projecten met gunningsvoordeel

Bij projecten waarop gunningsvoordeel is verkregen in het kader van de CO<sub>2</sub>-Prestatieladder, worden de CO<sub>2</sub>-emissies gerapporteerd en geëvalueerd. Op basis van deze evaluatie worden reductiedoelstellingen en maatregelen vastgesteld. Deze worden vervolgens opgenomen in onze plannen en rapportages.

- **Komende projecten (aanbestedings-/gunningsfase):** Geen.
- **Lopende projecten (uitvoeringsfase):** Geen.
- **Opgeleverde projecten (nazorgfase):** Geen.

#### 4. Voortgang reductiedoelstellingen

Dit document presenteert de reductiedoelstellingen voor scope 1 en 2. De CO<sub>2</sub>-footprint is opgesteld conform de eisen van ISO14064-1 en het GHG Protocol. Alle maatregelen die bijdragen aan het behalen van deze doelstellingen worden hier beschreven. De doelstellingen zijn in overleg met en goedgekeurd door het management.

##### 4.1 Doelstellingen per scope



**Voortgang:**

03-07-2024 CO<sub>2</sub> uitstoot voor referentiejaar berekend. Nu aan de slag met maatregelen.



**Voortgang:**

03-07-2024 CO<sub>2</sub> uitstoot voor referentiejaar berekend. Nu aan de slag met maatregelen.

## 4.2 Maatregelen

PLAN VAN AANPAK																
Maatregel	Scope	Termijn	Verwachte CO2 reductie per maatregel							2030	Verantw.	Middelen	Voortgang	Effectief	Afgerond	Bron
			2023	2024	2025	2026	2027	2028	2029							
Vervangbeleid opstellen, Alle (lease)bedrijfswagens worden elektrisch voor eind 2025.	1	2025			10%	10%	10%			Directie	Nieuwe auto aanschaffen	Vervangbeleid is opgesteld maar er gaat tijd overheen voordat dit is uitgevoerd				ML
Bewustzijn elektrisch rijden middels kennisdelingsessies	2	2025								Directie	Kennisdeel-sessie verzorgen					
Stimuleren van de verhuurder om energiebesparende investeringen te doen en samen een plan op te stellen voor de uitvoering hiervan, zoals inkoop groene stroom ipv grijze stroom en het plaatsen van tussenmeters, zodat voor iedere huurder apart het energieverbruik gemeten kan worden	1,2	jul-25								Directie						ML
In overleg met verhuurder intern periodiek monitoren van het energieverbruik van de kantoorruimte om afwijkingen snel te kunnen signaleren. Daarnaast stimuleren van deelname aan benchmarks voor energieverbruik voor vergelijkbare gebouwen, en evaluatie van deze gegevens om verbeterpunten te identificeren.	1,2	jan-25			5%					Directie						ML
Er zijn 3 laadpalen (In totaal 6 aansluitingen) aanwezig voor het pand. Waar huurders van het pand gebruik van kunnen maken, middels een aparte laadpas die vanuit huurder verstrekt wordt	1,2	jan-25								Directie						ML
In gesprek gaan met de verhuurder over het implementeren van erkende maatregelen, zoals het verbeteren van installatie, Plaatsen van zonnepanelen en optimalisatie van verwarmings- en koelinstallaties. Het pand is al voorzien van energiezuinige LED verlichting en bewegingssensoren	1,2	mrt-25			5%					Directie						ML
Aansporen van de verhuurder om de klimaatinstallaties te optimaliseren	1,2	jul-25			5%					Directie						ML
Nieuwe medewerkers worden bij indiensttreding meegenomen in de Co2-reductiedoelstellingen. Deze reductie doelstellingen liggen ook vast op het Intranet en daarna gaat medewerker mee in berichtgeving en kennisdeelsessies gedurende het jaar. Doormiddel van checklist icm handtekening medewerker aantoonbaar maken om percentage aan te kunnen tonen	1,2	mrt-25			5%					Directie						ML
Stimuleren van de verhuurder om energiebesparende investeringen te doen en samen een plan op te stellen voor de uitvoering hiervan, zoals inkoop groene stroom ipv grijze stroom en het plaatsen van tussenmeters, zodat voor iedere huurder apart het energieverbruik gemeten kan worden	1,2	jan-25								Directie						ML
Organiseren/delen kennis over het nieuwe rijden delen met medewerkers om ze te stimuleren om hier kritisch op te zijn	1,2	mrt-25								Directie						ML
Er wordt op dit moment een beleidsstuk geschreven mbt thuiswerkmogelijkheden. Hiermee reduceren we de vervoersbeweging (Woon-werkverkeer) en zorgen we voor een goede werk privé balans	1,2	jan-25								Directie						ML
1 keer per jaar wordt er een bewustwordingscampagne georganiseerd die gedeeld wordt met medewerkers en een vast punt op de agenda van de kwartaalsessies	1,2	feb-25								Directie						ML